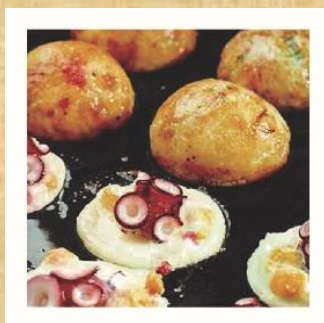




米金工房（こがねこうぼう）のたこ焼き・大判焼き・チーズドッグは
 原材料に「ひころいちファーム」（陸前高田市）の米粉を使っています。
 米粉入りのふんわり、もちりとした食感をぜひ味わってください。



米粉入りたこ焼き
 ソース・ねぎ醤油

各 6個入 380円（税込） 8個入 500円（税込）

米粉入り大判焼き
 小倉・クリーム・希少糖入り白あん

各 1個 100円（税込）

米粉入りチーズドッグ

各 1個 150円（税込）